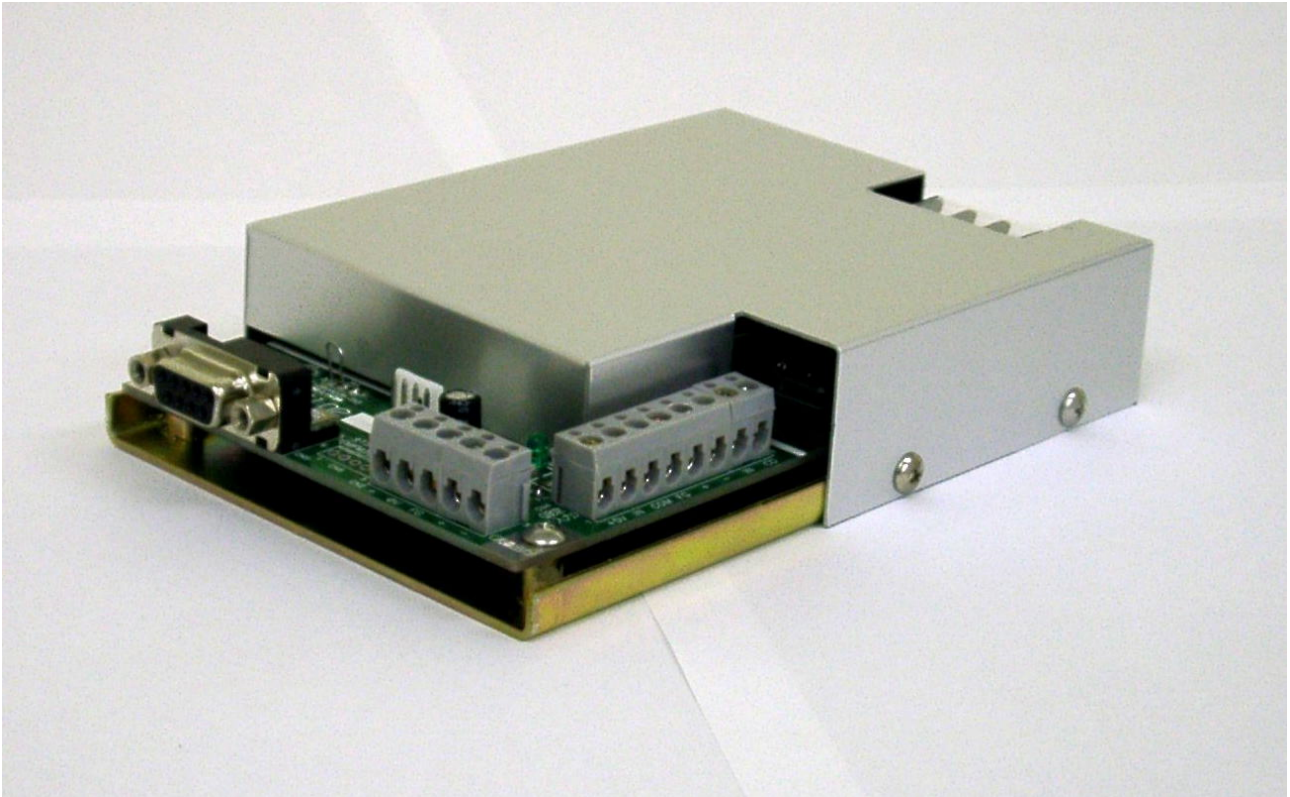


# 周辺機器として最適 ！

## マスフローコントローラ専用電源

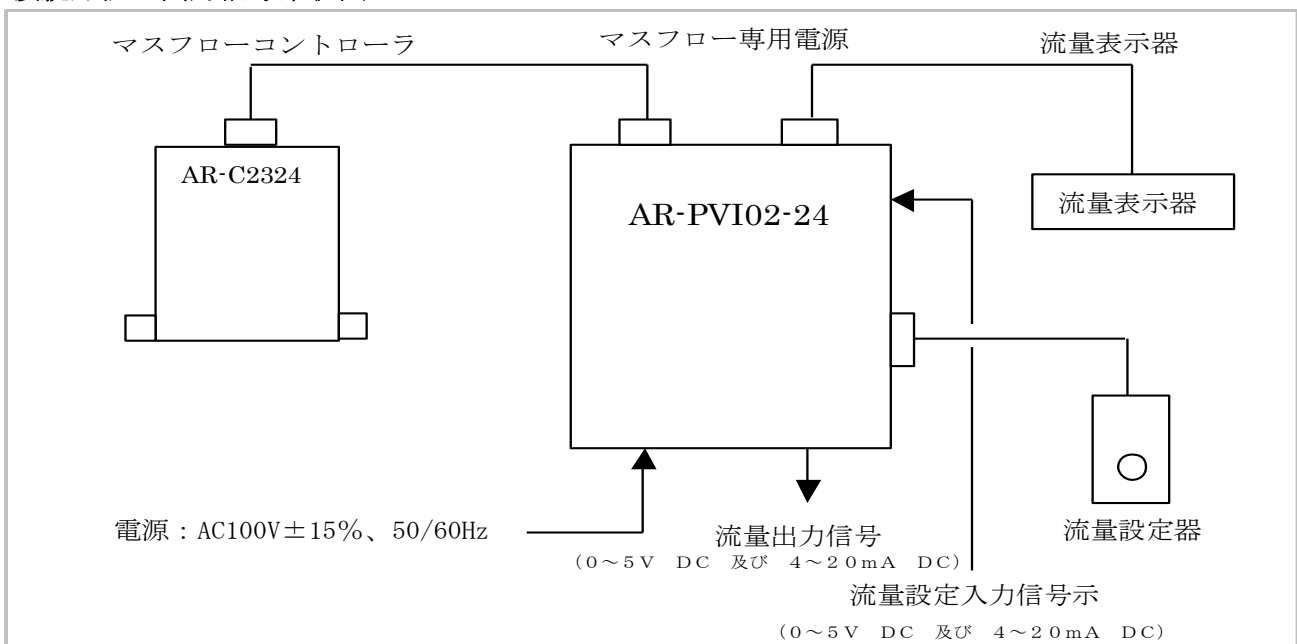
単電源マスフローコントローラAR-C2324専用電源

### AR-PVI02-24



- \* 流量表示器専用電源を内蔵。
- \* 流量出力信号は0～5V DC及び4～20mA DCが共に取り出せます。
- \* 流量設定信号は設定器をご使用になるか、外部入力信号から0～5V DCまたは、4～20mA DC の何れかを接続できます。

#### 接続方法と出力信号系統図

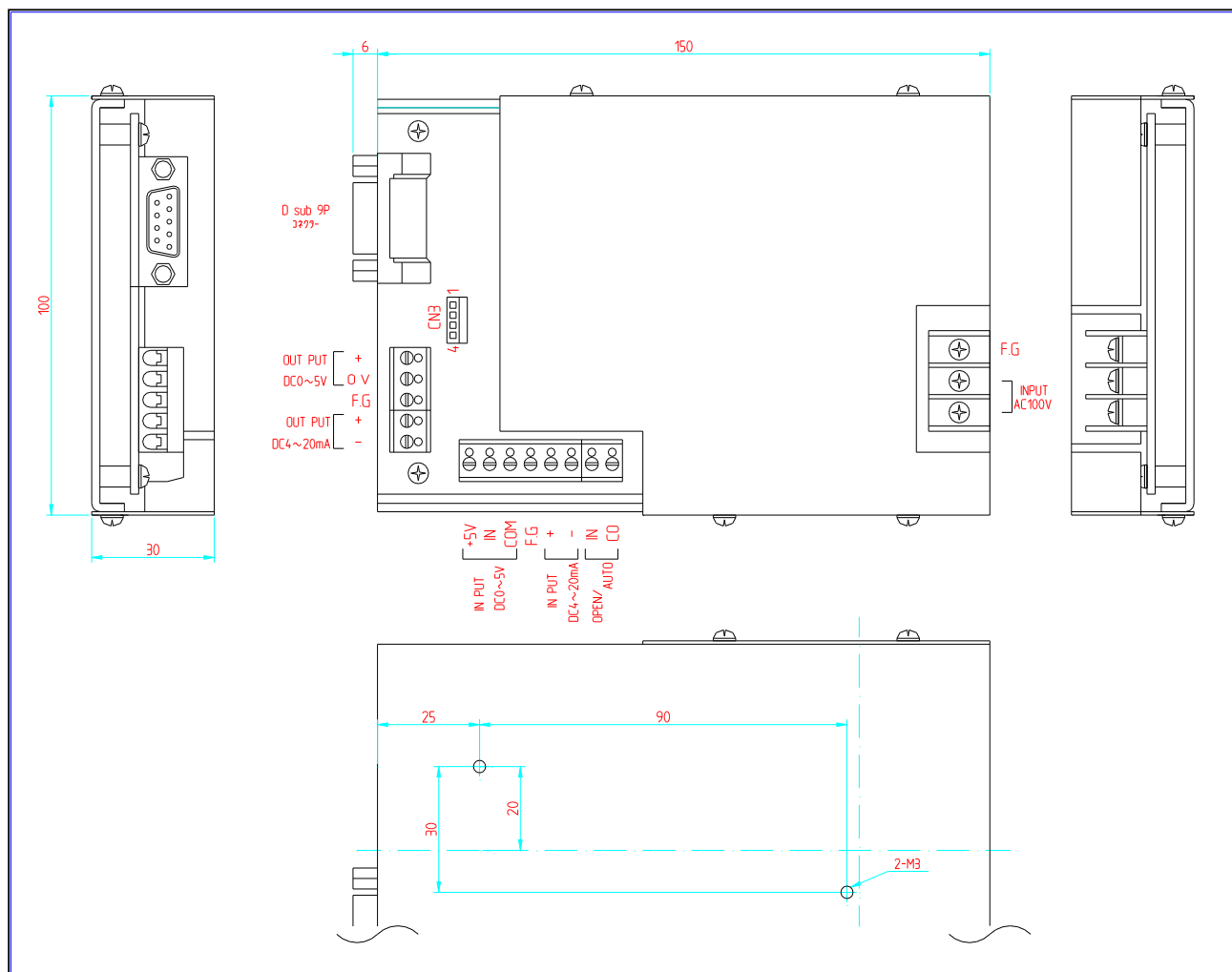


アルメックスコーセイ株式会社

# 仕 様

機 種	AR-PVI02-24
対象マスフロー	AR-C2324
使用電源	AC100V ±15%、50/60Hz 10VA
流量出力信号1	0 ~ 5 V DC 出力インピーダンス 47 Ω (受信器入力インピーダンス 100 k Ω)
流量出力信号2	4 ~ 20 mA DC 負荷抵抗値 1 k Ω
流量表示器接続端子	コネクタ端子付 (4p)
流量設定入力信号1	流量設定器 (10 k Ω) 0~5 V 入力端子付
流量設定入力信号2	4 ~ 20 mA DC 入力インピーダンス 120 Ω
重 量	約400 g
外形寸法	125 × 150 × 30 (mm)

## 外形寸法図



アルメックスコーセイ株式会社

〒612-8027 京都市伏見区桃山町本多上野40-5

TEL (075)601-6675 FAX (075)611-6390